

MS-U3210H

4K HDR 32"手术监视器



符合DICOM标准



4K超高清显示



BT.2020宽色域



丰富多样接口



四画面同屏显示



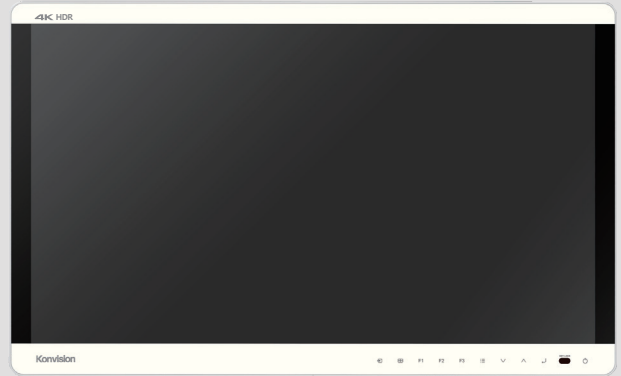
178°超宽广视角



面板易清洁设计



VESA安装标准

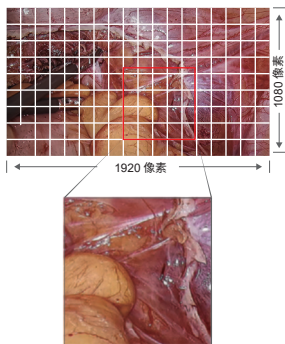


优异画质表现

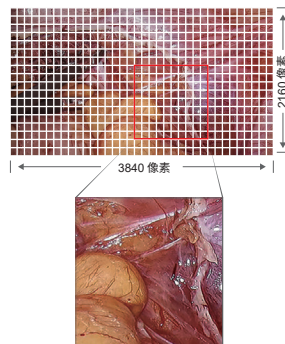
4K超高清显示

采用 32 英寸 4K 分辨率 10Bit 液晶面板，像素精度是全高清的 4 倍，画面质感更细腻，细节更易辨识，适用于内窥镜检查、显微外科手术等场景。

全高清监视器



4K UHD 监视器

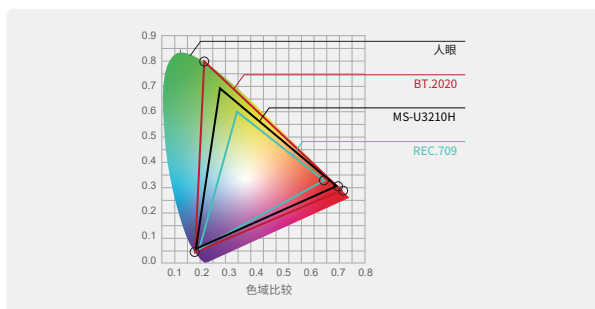


高动态范围兼容

支持基于 PQ、HLG 的 HDR（高动态范围）图像显示，暗部细节如实呈现，高亮区域更具轮廓，为医疗人员带来更接近人眼视觉效果影像画面。

BT.2020宽广色域

符合 ITU-R 推荐的 BT.2020 色域标准，比传统高清 Rec.709 色域范围扩大约 33%，覆盖可见色彩的 3/4 以上，色彩数 10.7 亿，提供更广阔的红、绿色系范围，更真实地展现内窥镜下各种组织结构的微妙色彩差异。



适宜的显示亮度

有效确保显示亮度的适宜度和稳定性，持续提供医疗人员精准诊断所需要的明亮、清晰影像画面，避免出现屏幕过暗导致病灶遗漏、过亮造成影像失真的情况。

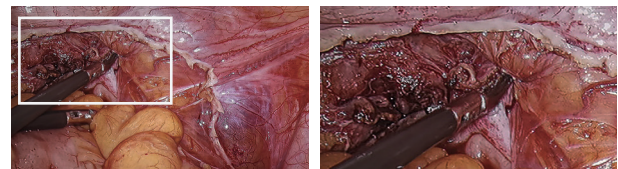
强大显示性能

影像增强模式

康维讯 Image Plus 技术通过调节图像参数，提供轮廓、颜色、暗部三种影像增强模式，进一步提升影像的清晰度和可见性，使观看更舒适。

多种显示功能

支持同时接入不同信号源，同屏显示四个画面，同步调看病人其他病历资料。也可以将一个画面进行 180° 旋转、左右镜像、局部聚焦放大，以便找到理想视图。



便捷安装使用

抗污易清洁设计

监视器正面采用全平面设计，全触摸按键，具备较强的抗沾染性能，同时便于清洁和消毒。IP55 防护等级，有效应对固体颗粒侵入和喷射液体腐蚀。

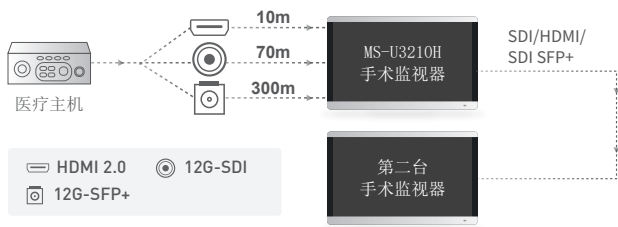
灵活安装和使用

采用 VESA 安装标准 (100×100mm、200×100mm)，轻松安装于塔架、吊臂等设备。标配直流电输出接口，用于为外设提供电源，减少电源连接，简化设备布线。

安全稳定传输

多样接口，长距传输

提供 BNC (12G-SDI、3G-SDI)、HDMI 2.0、DVI 接口，兼容 4K 和 1080P 信号 p60/59.94/50/30/29.97/25/23.98 输入输出，支持复合信号，满足不同连接需求。使用 12G-SDI 连接时实现 70 米超广直径范围内稳定传输。



影像实时跨空间共享

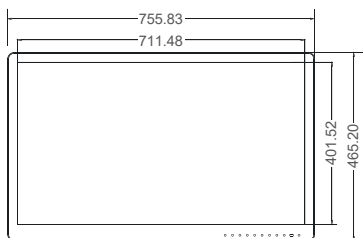
配置 HDMI 2.0、12G-SDI、SDI SFP 输出接口，影像画面“复制粘贴”至其他监视器，实现信息跨空间实时传递与分享。

更多友好设计

- 接口均采用朝下设计，方便线缆连接
- 178°广视角，提供一致且清晰的影像
- 抗反射玻璃面板，减少反光、炫光
- 双医规电源（交流电源和直流电源）

产品尺寸

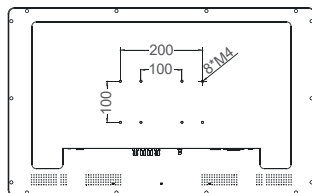
前部



侧部



后部 (VESA 安装方式)



单位：mm

技术规格

康维讯手术监视器MS-U3210H

图像性能

| | |
|------------|---------------------------------|
| 面板 | LCD液晶面板 |
| 屏幕尺寸 | 32英寸 |
| 屏显比例 | 16:9 |
| 有效幅画 (H×V) | 708.48×398.52 mm |
| 分辨率 (H×V) | 3840×2160像素 |
| 像素间距 | 0.1845×0.1845mm |
| 背光 | LED |
| 屏幕保护 | 抗反射玻璃 |
| 可视角度 | 178°(水平) / 178°(垂直) |
| 亮度 | 800cd/m ² |
| 对比度 | 1350:1(TYP) |
| 色彩 | 10.7亿色 |
| 色域 | 直通/Rec.709/BT.2020 |
| 伽玛 | 直通/DICOM/2.0/2.2/2.4/2.6/HLG/用户 |

输入/输出

| | |
|------|--|
| 视频输入 | BNC(×1)12G/6G/3G/HD-SDI,BNC(×3)3G/HD-SDI,HDMI2.0(×1),DVI-D(×1) |
| 转换输出 | HDMI2.0(×1),BNC(×1)12G/6G/3G/HD-SDI,SDI SFP |
| 交流输入 | AC输入(×1),90V-264V |
| 直流输入 | DC输入(×1),DC 24V |
| 直流输出 | 5V输出(×1),高达2A; 12V输出(×1),高达2A |

其他信息

| | |
|---------|----------------------------------|
| 功率消耗 | 150W |
| 工作湿度 | 30%~85% (无凝结) |
| 工作温度 | 0℃ - 40℃ |
| 产品重量 | 13.5±0.5kg |
| VESA 安装 | 100X100mm VESA 200X100mm VESA |
| 配件 | 电源线、底座 |
| 认证 | CCC认证 |

* 产品性能、规格如有变更，恕不另行通知。重量和尺寸数值均为近似值。

* 彩页中的部分图片为虚拟图，仅供参考。