



原生分辨率



3G-SDI
信号



高动态
显示范围



P3 色域
达到98%

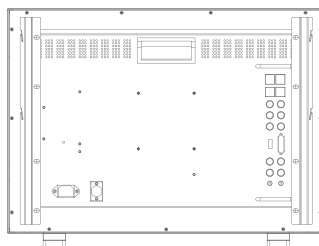
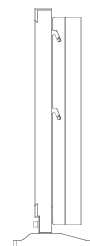
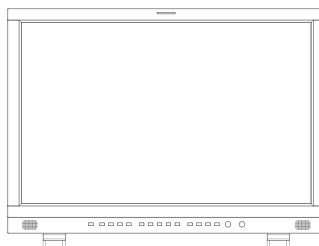
24"全高清HDR技监级P3监视器

24英寸 KVM-2460D是康维讯最新电影级、技监级调色监视器，配备高亮度、高对比度的全高清 10 比特 IPS液晶屏，达到 DCI-P3 广色域标准。支持 3D LUT 色彩校正技术和色彩管理，用户可导入 3D LUT 表，支持 2K/3Gbps 4:4:4 12bit 信号，对图像信号实现了真正的无压缩无丢失，实现画质更完美显示。同时双路 SDI 和 HDMI 信号下支持波形图、矢量图、像素点测量以及精准的音频相位等分析功能，以及双路 SDI 双画面实时监控，是一款兼具极佳的画质的专业电影级监视器。



| 液晶面板 | |
|-----------|--|
| 产品模型 | KVM-2460D |
| 液晶屏 | LCD,98%P3 |
| 屏幕尺寸 | 24" |
| 分辨率 | 1920×1200 |
| 屏幕比例 | 16 : 10 |
| 可视角度 | 178°(H) / 178°(V) |
| 色深 | 1.07B |
| 亮度 | 400cd/m ² |
| 对比度 | 1800:1 |
| 信号输入 | |
| 2 x BNC | SDI 1/2信号输入 (向下兼容并自动识别 3G/HD/SD-SDI) |
| 3 x BNC | YPbPr/Video/Y/C信号输入 |
| 1 x HDMI | HDMI信号输入 |
| 1 x DVI-I | DVI/HDMI/VGA信号输入 |
| 信号输出 | |
| 2 x BNC | SDI 1/2 信号输出 (向下兼容并自动识别 3G/HD/SD-SDI) |
| 3 x BNC | YPbPr/Video/Y/C信号输出 |

型号尺寸图



产品特点

- ▶ 屏幕尺寸: 24" 亮度:400nits, 对比度: 1800:1
- ▶ 2路3G/HD/SD-SDI输入, 2路SDI环出, 支持 SMPTE425-AB 4:4:4 12bit及2K信号
- ▶ 1路HDMI输入, 1路DVI输入兼容HDMI/VGA信号, 1路复合输入带环出, 1路YUV输入带环出
- ▶ 支持3D LUT自动色彩校正, 支持 ColourSpace 和 Calman 校色软件
- ▶ 多种色空间选择 (REC709/EBU/DCI-P3 D65/DCI-P3/REC2020/USER1/USER2/Bypass)
- ▶ 支持HDR模式: PQ (ST2084), HLG (1.0/1.1/1.2/1.3/1.4/1.5)
- ▶ 支持多种摄像机 Log 曲线: SLog, SLog2, SLog3, CLog, CLog2, CLog3, DLog, VLog, LogC
- ▶ 多种Gamma选择: Gamma 2.0, 2.2, 2.4, 2.6
- ▶ 支持加载用户自定义3D LUT表功能
- ▶ 彩色制式PAL/NTSC自动识别
- ▶ SDI和HDMI信号都支持波形图、矢量图、直方图同时显示
- ▶ 暗部细节查看功能, 画面静帧

- ▶ 支持SDI信号16路嵌入音频表水平/垂直两种显示方式
- ▶ 支持HDMI信号2路嵌入音频表水平/垂直两种显示方式
- ▶ SDI/HDMI选择两路音频输出, 左右声道选择
- ▶ 支持音频相位功能
- ▶ 双画面PBP/PIP显示, 极速交换功能, PIP子窗口画幅大小、任意位置可调
- ▶ 支持像素点测量功能, 信号报警功能(无信号、黑场、静帧、无音频、音频电平高低、EDH错误、CRC错误)
- ▶ 支持任意位置局部放大, 水平镜像功能, 支持伪彩色、辅助聚焦、斑马线
- ▶ 支持静态和动态UMD功能(支持TSL3.1/4.0/5.0协议)
- ▶ 支持Tally、TC码、快速模式功能; 支持按键锁定功能
- ▶ 支持全蓝/黑白模式, 过扫描, 标记比例, 安全区域, 行场延时
- ▶ 以太网/GPI控制接口, RS422输入/输出
- ▶ GPI远程控制开启Tally、信号切换、场景配置等功能
- ▶ 铝合金机壳, 内置扬声器, TALLY指示灯
- ▶ 双电源输入: DC直流电源和内置220V交流电源、电源状态断电记忆功能

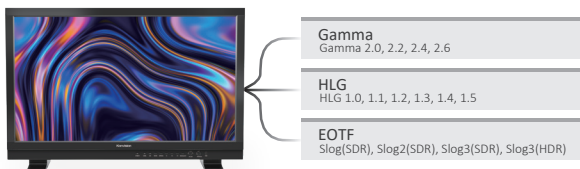
高动态范围 (HDR) 显示

康维讯8K和4K系列和全高清KVM-6X系列监视器支持HDR显示功能，HDR的可选模式包括PQ(ST2084)、HLG。支持可以显示更大的亮度动态范围，并提供极高水平的图像质量和图像还原。



支持多种伽玛、EOTF 曲线转换

康维讯8K和4K系列监视器支持Gamma2.0, 2.2, 2.4, 2.6选择，支持适用于广电行业/数字电影标准的多种EOTF曲线转换，包括Slog(SDR), Slog2(SDR), Slog3(SDR), Slog3(HDR)等，实现与摄像机系统完美结合使用。



局部放大功能

局部放大功能。用来选择并放大画面的某一部分区域。可用旋转调节选择屏幕上任何一部分区域，实现按照原始比例放大，更能清晰显示图像的每个细节。



暗部细节查看功能

暗部细节查看功能旨在帮助画面的低亮度画面部分进行亮度提升。在不会降低明亮区域图像质量、不改变黑电平且不影响中间色调的情况下增加阴影细节。



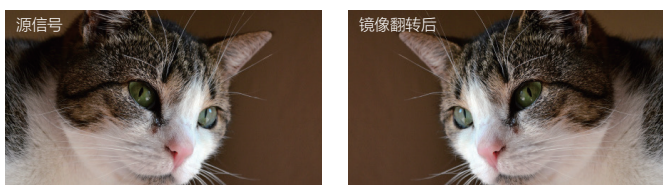
辅助聚焦功能

辅助聚焦功能是红色锐化图像边缘显示图像，帮助摄影师进行聚焦操作，此功能与放大功能结合使用，辅助聚焦的效果更佳。



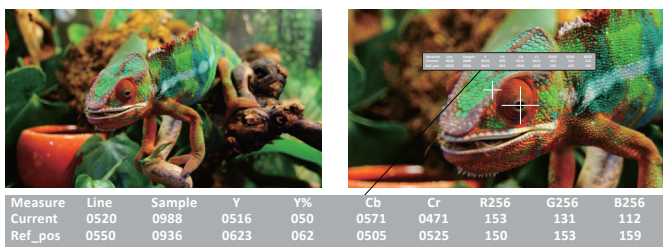
镜像翻转功能

环境中的位置，会导致主持人出现不必要的方位错误，如：走错位或左右手反向问题。借助水平镜像功能，监视器可以将画面反转，帮助主持人避免方位错误，提高录制品质和工作效率。



像素点测量功能

像素点测量功能是专业测试仪器才拥有的功能。通过十字准线去选择屏幕上任何单个像素或一组像素，测量该点像素或组像素的亮度及彩色信息，实时获取准确的 Y 和 RGB 数据，并且实现任意两个像素点之间进行比较测量。



ColourSpace 和 Calman 色彩校正软件

所有的康维讯监视器在出厂前都将经过严格的色彩校准，已达到最佳的亮度、伽马和色温状态。支持 ColourSpace 和 Calman 色彩校正软件。



支持导入自定义3D LUT较色表

用户可根据自己的需要加载2种不同颜色类型的3D LUT文件，从而使DIT和后期制作等工作变得更加简单直观，优化了工作流程，提高了工作效率。



双路 SDI 和 HDMI 支持波形图 | 波形预警 | 矢量图

齐全的示波器功能，SDI 和 HDMI 信号都支持：波形图、矢量图、直方图、音频相位等功能；并可以实现上述多种图像分析功能同时显示在屏幕下方，测量精确度达到专业测试仪器水平。波形图还具有峰值报警功能。



双画面 (PIP/PBP) 实时监看

支持双路 SDI 信号的双画面实时监看，或一路 SDI 信号输入与另一路其它输入信号（如 DVI/HDMI/复合 / 分量）双画面在屏幕上同时显示，并实现双画面极速切换。用户无需再对两台监视器的性能进行单独调整，让拍摄、特效制作和节目制作等更便捷。



伪彩色功能

伪彩色功能是指分析整幅画面的亮度分布用冷暖色重新显示，方便拍摄时的用光和后期制作。



斑马纹

斑马纹功能是指当曝光度超过预设值时，监视器屏幕出现斑马斜纹，以准确反映视频画面的曝光情况，有助于提示摄像师调整光圈获得合适的曝光值。



音频输出/输入

| | |
|----------|--------------------------|
| SDI嵌入式音频 | 每通道SDI解嵌16通道音频，任选2通道音频输出 |
| 音频表显示 | 音频表垂直/水平显示 |
| 音频耳机输出 | 3.5mm耳机插孔 |
| 扬声器 | 2.5W×2 |

基本参数

| | |
|---------|-------------------------------|
| 输入电压 | 双电源DC 12V和AC 100-240V 50/60Hz |
| 功耗消耗 | 55 W |
| 省电模式 | 无信号一段时间，关闭部分外设 |
| VESA 安装 | VESA MIS-D (100×100mm) |
| 配件 | 电源线 /底座 |

规格如有变更，恕不另行通知。