



FHD

原生分辨率

3G

3G-SDI
信号

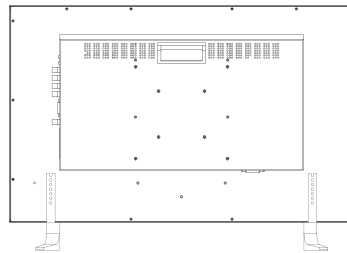
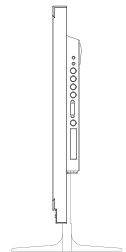
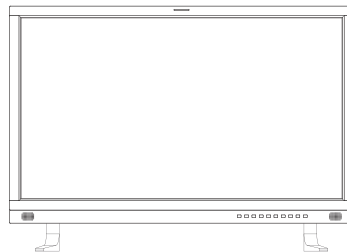
32" 广播级监视器

康维讯 32 英寸、42 英寸、46 英寸、55 英寸广播级监视器，采用 1920x1080 全高清全视角的高亮 IPS 液晶屏，出厂精准 3D LUT 校色。支持全格式信号输入，双路 SDI 画面实时监控。配备齐全的波形图、矢量图、像素点测量、音频相位等专业分析功能。康维讯大尺寸液晶监视器优异性能的完美体现，为大尺寸演播室、监视器墙、视频监控等专业应用提供完美解决方案。



液晶面板	
产品模型	KVM-3250W
液晶屏	LCD
屏幕尺寸	32"
分辨率	1920x1080
屏幕比例	16 : 9
可视角度	178°(H) / 178°(V)
色深	16.7M
亮度	360cd/m ²
对比度	1400:1
信号输入	
2 x BNC	SDI 信号输入 (向下兼容并自动识别 3G/HD/SD-SDI)
1 x BNC	复合Video信号输入
1 x DVI-I	DVI/HDMI/VGA信号输入
信号输出	
2 x BNC	SDI 信号输出 (向下兼容并自动识别 3G/HD/SD-SDI)

型号尺寸图



产品特点

- 全高清，高亮度，高对比度
- 全视角IPS液晶面板
- 16MM超窄边设计
- 运动自适应隔行转逐行
- 内置3DLUT色彩校正信号发生器
- 支持ColourSpace和CalMAN校色软件
- DVI/HDMI/VGA，复合，分量信号支持
- 支持2K/3Gbs SDI 4:4:4 12Bit(SMPTE425M-AB) 信号
- 双路SDI支持波形图、矢量图、直方图
- HDMI信号格式下支持波形图、矢量图、直方图

- 像素点测量、音频相位
- 辅助聚焦
- 伪彩色、斑马纹
- 双画面显示 (PBP/PIP)
- 时间码、音频表
- 支持静态和动态UMD功能 (支持TSL3.1/4.0/5.0协议)
- 局部放大、全蓝\黑白模式
- 行场延时、快速模式
- 水平镜像、色温选择、扫描模式
- 标示设置

主要功能

- 支持 ColourSpace 和 Calman 色彩校正软件

所有的康维讯监视器在出厂前都将经过严格的色彩校准，已达到最佳的亮度、伽马和色温状态。支持 ColourSpace 和 Calman 色彩校正软件。



- 局部放大功能

局部放大功能。用来选择并放大画面的某一部分区域。可用旋转调节选择屏幕上任何一部分区域，实现按照原始比例放大，更能清晰显示图像的每个细节。



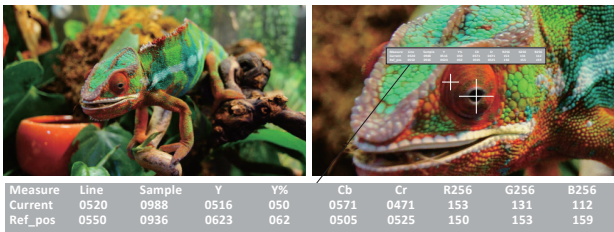
- 双画面 (PIP/PBP) 实时监看

支持双路 SDI 信号的双画面实时监看，或一路 SDI 信号输入与另一路其它输入信号（如 DVI/HDMI/复合/分量）双画面在屏幕上同时显示，并实现双画面极速切换。用户无需再对两台监视器的性能进行单独调整，让拍摄、特效制作和节目制作等更便捷。



- 像素点测量功能

像素点测量功能是专业测试仪器才拥有的功能，通过十字准线去选择屏幕上任何单个像素或一组像素，测量该点像素或组像素的亮度及彩色信息，实时获取准确的 Y 和 RGB 数据，并且实现任意两个像素点之间进行比较测量。



- 伪彩色功能

伪彩色功能是指分析整幅画面的亮度分布用冷暖色重新显示，方便拍摄时的用光和后期制作。



- 双路 SDI 和 HDMI 支持波形图 | 波形预警 | 矢量图

齐全的示波器功能，SDI 和 HDMI 信号都支持：波形图、矢量图、直方图、音频相位等功能；并可以实现上述多种图像分析功能同时显示在屏幕下方，测量精确度达到专业测试仪器水平。波形图还具有峰值报警功能。



- 辅助聚焦功能

辅助聚焦功能是红色锐化图像边缘显示图像，帮助摄影师进行聚焦操作，此功能与放大功能结合使用，辅助聚焦的效果更佳。



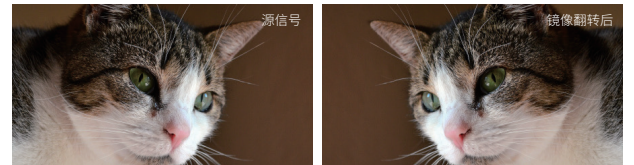
- 斑马纹

斑马纹功能是指当曝光度超过预设值时，监视器屏幕出现斑马斜纹，以准确反映视频画面的曝光情况，有助于提示摄影师调整光圈获得合适的曝光值。



- 镜像翻转功能

环境中的位置，会导致主持人出现不必要的方位错误，如：走错位或左右手反向问题。借助水平镜像功能，监视器可以将画面反转，帮助主持人避免方位错误，提高录制品质和工作效率。



音频输出/输入

SDI 嵌入式音频	每通道 SDI 解码 16 通道音频，任选 2 通道音频输出
音频表显示	音频表垂直/水平显示
音频耳机输出	3.5mm 耳机插孔
扬声器	2.5W x 2

基本参数

输入电压	AC 100-240V 50/60Hz
功耗消耗	80 W
省电模式	无信号一段时间，关闭部分外设
VESA 安装	VESA MIS-D (200x200mm)
配件	电源线/底座

规格如有变更，恕不另行通知。