

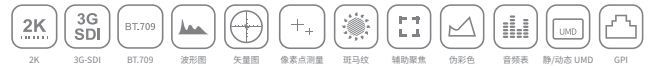


原生分辨率

3G-SDI
信号

24"全高清广播级监视器 (10Bit)

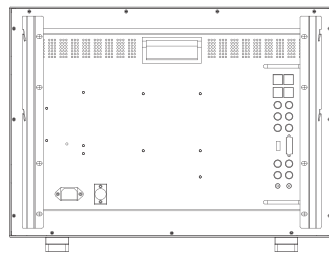
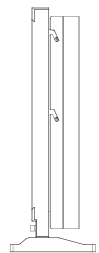
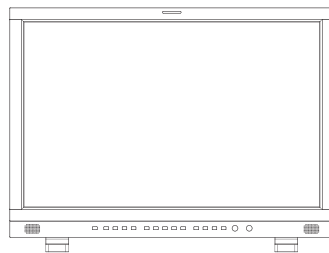
KVM-2450W, 24英寸广播级监视器, 配备 1920x1200 10Bit 全高清、全视角的 IPS 液晶面板。内置 3D LUT 色彩校正信号发生器, 确保图像色彩精准还原。支持含 2K 全信号格式, 3G/HD/SD-SDI信号自动识别。2路 SDI 和 HDMI 信号下支持波形图、矢量图、像素点测量以及精准的音频相位等专业分析功能, 优异的图像质量和高响应的信号处理速度, 使该款机型成为节目制作、后期编辑的理想选择。



液晶面板

产品模型	KVM-2450W
液晶屏	LCD
屏幕尺寸	24"
分辨率	1920x1200
屏幕比例	16 : 10
可视角度	178°(H) / 178°(V)
色深	1.07B
亮度	350cd/m ²
对比度	1000:1
信号输入	
2 x BNC	SDI 信号输入 (向下兼容并自动识别 3G/HD/SD-SDI)
3 x BNC	YPbPr/Video/Y/C信号输入
1 x HDMI	HDMI信号输入
1 x DVI-I	DVI/HDMI/VGA信号输入
信号输出	
2 x BNC	SDI 信号输出 (向下兼容并自动识别 3G/HD/SD-SDI)
3 x BNC	YPbPr/Video/Y/C信号输出

型号样式结构图



产品特点

- 1920 全高清分辨率, 10 Bit IPS 液晶面板
- 12 Bit 视频处理技术, 图像无延迟
- 支持3G-SDI 4:4:4 12bit 信号 (SMPTE 425M A/B)
- 2x2K/3G-SDI 输入与环出 (2K/3G/HD/SD-SDI 自动识别)
- 1路DVI-I输入, 兼容HDMI/VGA 输入
- 1路复合视频输入
- 任意位置局部放大功能
- 行场延时, 过扫描, 多种标记 Marker
- 音频表, 全蓝/黑白模式

- 远程控制: 以太网/GPI, RS422输入带输出
- 支持静态和动态UMD功能 (支持TSL3.1/4.0/5.0协议)
- Tally 指示灯, TC时码
- 按键锁定功能
- 双电源输入: DC直流电源和内置220V交流电源
- HDMI/DVI 信号支持波形图和矢量图
- 像素点测量功能; 音频相位功能
- 双画面PBP/PIP显示 (大小/位置可调)
- 水平镜像功能; 辅助聚焦功能; 伪色彩; 斑马纹

主要功能

- 支持 ColourSpace 和 Calman 色彩校正软件

所有的康维讯监视器在出厂前都将经过严格的色彩校准，已达到最佳的亮度、伽马和色温状态。支持 ColourSpace 和 Calman 色彩校正软件。



- 局部放大功能

局部放大功能。用来选择并放大画面的某一部分区域。可用旋转调节选择屏幕上任何一部分区域，实现按照原始比例放大，更能清晰显示图像的每个细节。



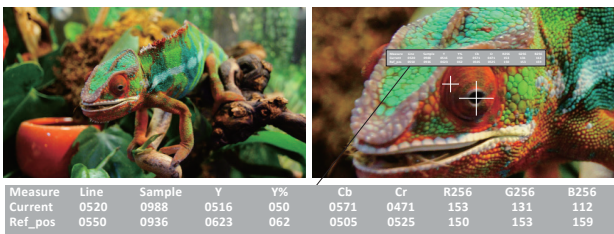
- 双画面 (PIP/PBP) 实时监看

支持双路 SDI 信号的双画面实时监看，或一路 SDI 信号输入与另一路其它输入信号（如 DVI/HDMI/复合/分量）双画面在屏幕上同时显示，并实现双画面极速切换。用户无需再对两台监视器的性能进行单独调整，让拍摄、特效制作和节目制作等更便捷。



- 像素点测量功能

像素点测量功能是专业测试仪器才拥有的功能，通过十字准线去选择屏幕上任何单个像素或一组像素，测量该点像素或组像素的亮度及彩色信息，实时获取准确的 Y 和 RGB 数据，并且实现任意两个像素点之间进行比较测量。



- 伪彩色功能

伪彩色功能是指分析整幅画面的亮度分布用冷暖色重新显示，方便拍摄时的用光和后期制作。



- 双路 SDI 和 HDMI 支持波形图 | 波形预警 | 矢量图

齐全的示波器功能，SDI 和 HDMI 信号都支持：波形图、矢量图、直方图、音频相位等功能；并可以实现上述多种图像分析功能同时显示在屏幕下方，测量精确度达到专业测试仪器水平。波形图还具有峰值报警功能。



- 辅助聚焦功能

辅助聚焦功能是红色锐化图像边缘显示图像，帮助摄影师进行聚焦操作，此功能与放大功能结合使用，辅助聚焦的效果更佳。



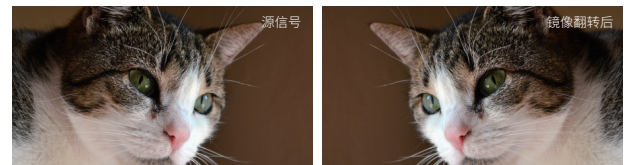
- 斑马纹

斑马纹功能是指当曝光度超过预设值时，监视器屏幕出现斑马斜纹，以准确反映视频画面的曝光情况，有助于提示摄影师调整光圈获得合适的曝光值。



- 镜像翻转功能

环境中的位置，会导致主持人出现不必要的方位错误，如：走位或左右手反向问题。借助水平镜像功能，监视器可以将画面反转，帮助主持人避免方位错误，提高录制品质和工作效率。



音频输出/输入

SDI 嵌入式音频	每通道 SDI 解码 16 通道音频，任选 2 通道音频输出
音频表显示	音频表垂直/水平显示
音频耳机输出	3.5mm 耳机插孔
扬声器	2.5W x 2

基本参数

输入电压	双电源 DC 12V 和 AC 100-240V 50/60Hz
功耗消耗	45 W
省电模式	无信号一段时间，关闭部分外设
VESA 安装	VESA MIS-D (100 x 100mm)
配件	电源线 / 底座

规格如有变更，恕不另行通知。